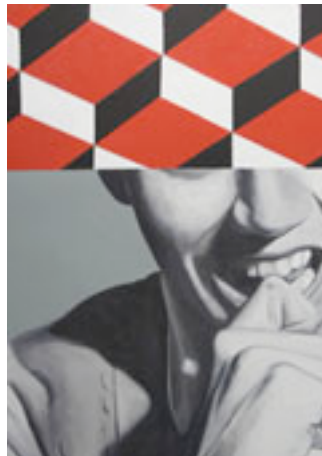


## OUTLANDISH

*Peintures de Jean-Louis AROLDO.*

Exposition du 27 avril au 8 juin 2013.



*Rabbia -2012 – (détail)*

OUTLANDISH ou l'agencement territorial.

Le titre de l'exposition, qui peut être traduit en français par le néologisme « déterritorialisé », avait été utilisé par l'écrivain Herman Melville pour évoquer la mise en situation des individus dans un espace transitoire, à définir et qui oblige à retrouver un autre territoire.

L'accent est mis sur l'espace identifiant : « *je suis le territoire que mes signes définissent* ».

Ce postulat est le fondement de la réflexion plastique de Jean-Louis AROLDO, qu'il nourrit de l'apport théorique de la période du cinéma américain appelée *le nouvel Hollywood*.

Des figures emblématiques peuvent alors devenir des éléments cristallisant ces signes qui lient les individus à leur espace.

Quand Jean-Louis AROLDO pose à travers ses toiles la question du territoire, il interroge la possibilité d'appropriation ou d'abandon de celui-ci, métaphore du champ pictural.

Le cadre est à assimiler à l'espace à conquérir ou bien à fuir. Le tableau est alors le fruit d'un agencement territorial. Ce n'est plus l'image qui définit mais une posture, des rythmes, un choix de couleurs.

Une construction simple mais rigoureuse des cadrages où s'organisent des tensions nous invite tout autant à la confrontation avec le sujet qu'à l'imagination de ce qui se trouve *hors champ*, un renvoi à nos propres repères géographiques que les thèmes ou motifs représentés colorent d'une impression de perte mélancolique.

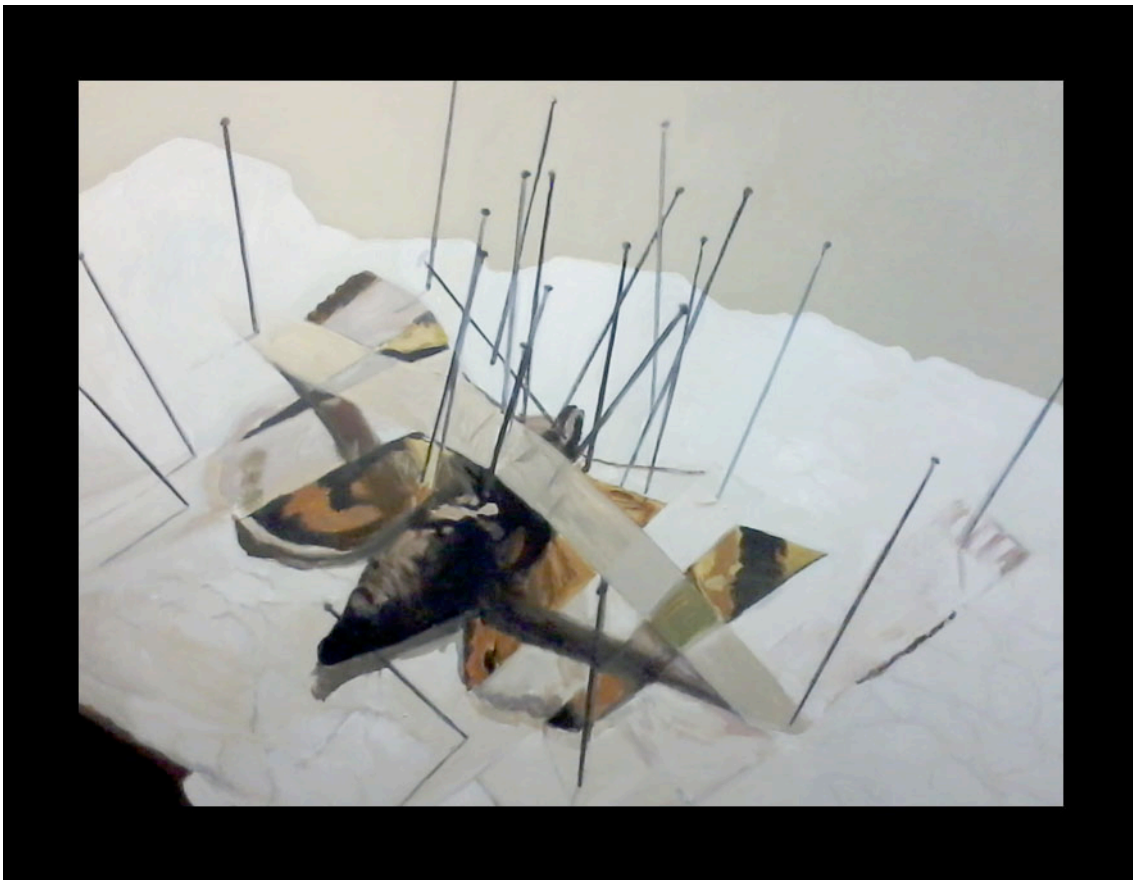
Pour sa première exposition personnelle à la Galerie, Jean-Louis AROLDO présente un ensemble de huit toiles récentes.

Jean-Louis AROLDO, né en 1967, vit et travaille à Clermont-Ferrand ( Fr ).

Le FRAC Auvergne et le FAMC Montluçon ont co-édité un catalogue en 2011 pour l'exposition personnelle « Point limite zéro » qui lui fut consacrée à l'espace Boris Vian, Montluçon.



*Paradis perdu*, 2013.  
Huile sur toile  
100 x 100 cm.



*Rizurrezione*, 2013.  
Huile sur toile  
116 x 89 cm.